



Форма № 1-1-Учет
Код по КНД 1121007

Федеральная налоговая служба

СВИДЕТЕЛЬСТВО

**О ПОСТАНОВКЕ НА УЧЕТ РОССИЙСКОЙ ОРГАНИЗАЦИИ
В НАЛОГОВОМ ОРГАНЕ ПО МЕСТУ ЕЕ НАХОЖДЕНИЯ**

Настоящее свидетельство подтверждает, что российская организация
**муниципальное бюджетное дошкольное образовательное учреждение "Детский сад
общеразвивающего вида с приоритетным осуществлением деятельности по познавательно-
речевому направлению развития воспитанников № 4 "Ручеек"**
(полное наименование российской организации в соответствии с учредительными документами)

ОГРН

1	0	7	4	2	1	3	0	0	0	1	0	2
---	---	---	---	---	---	---	---	---	---	---	---	---

поставлена на учет в соответствии с
Налоговым кодексом Российской Федерации **27 марта 2007 г.**
(число, месяц, год)

в налоговом органе по месту нахождения **Межрайонной инспекции
Федеральной налоговой службы № 1 по Кемеровской области**

4	2	1	3
---	---	---	---

(наименование налогового органа и его код)

и ей присвоен

ИНН/КПП

4	2	1	3	0	0	6	7	6	6
---	---	---	---	---	---	---	---	---	---

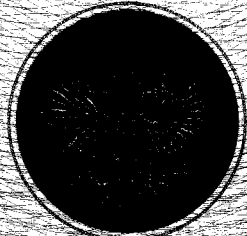
 /

4	2	1	3	0	1	0	0	1
---	---	---	---	---	---	---	---	---

Начальник инспекции



Картава Галина Валентиновна



серия 42 №003617153